

OFLO C 20%

Water Soluble Powder

الحل الأمثل لعلاج الإصابات البكتيرية المعوية والتنفسية في الدواجن

دواعى الإستخدام

- يعتبر الأوفلو سى علاج قوي وفعال فى حالات العدوى المعوية والتنفسية نتيجة الإصابة بالاي كولاى والميكوبلازما
- يستخدم الأوفلو سى كعلاج مساعد فى حالات السالمونيلا و الباستوريلا
- يستخدم الأوفلو سى فى حالات عدوى الجهاز البولى والإصابات البكتيرية الثانوية المصاحبة للإصابات الفيروسية
- يتميز الأفلو سى بتأثيره الواسع المدى وفاعليته ضد البكتريا الموجبة والسالبة الجرام
- يعتبر الأفلو سى علاج قوي فى حالات الـ CRD - CCRD

INDICATIONS

- Gastrointestinal and respiratory infections caused by micro-organisms sensitive to ofloxacin, like E Coli-septicaemia/Coli-diarrhoea, enteritis & Mycoplasmosis
- Aid in treatment of Pasteurellosis (fowl cholera) & salmonellosis
- Potent in treatment of urinary tract infections, and secondary bacterial infections such as complications of viral diseases in poultry

DOSAGE AND ADMINISTRATION

1 gm per 2 - 4 Lt for 3 - 5 days

الجرعة وطريقة الإستخدام

اجم / ٢ - ٤ لتر مياه شرب لمدة ٣ - ٥ أيام

COMPOSITION

Each 1 Kg contains :
Ofloxacin 200g Loaded on High Grade
Pharmaceutical Vehicle

التركيب

كل ا كجم يحتوى علي
٢٠٠ جرام اوفلو كساسين



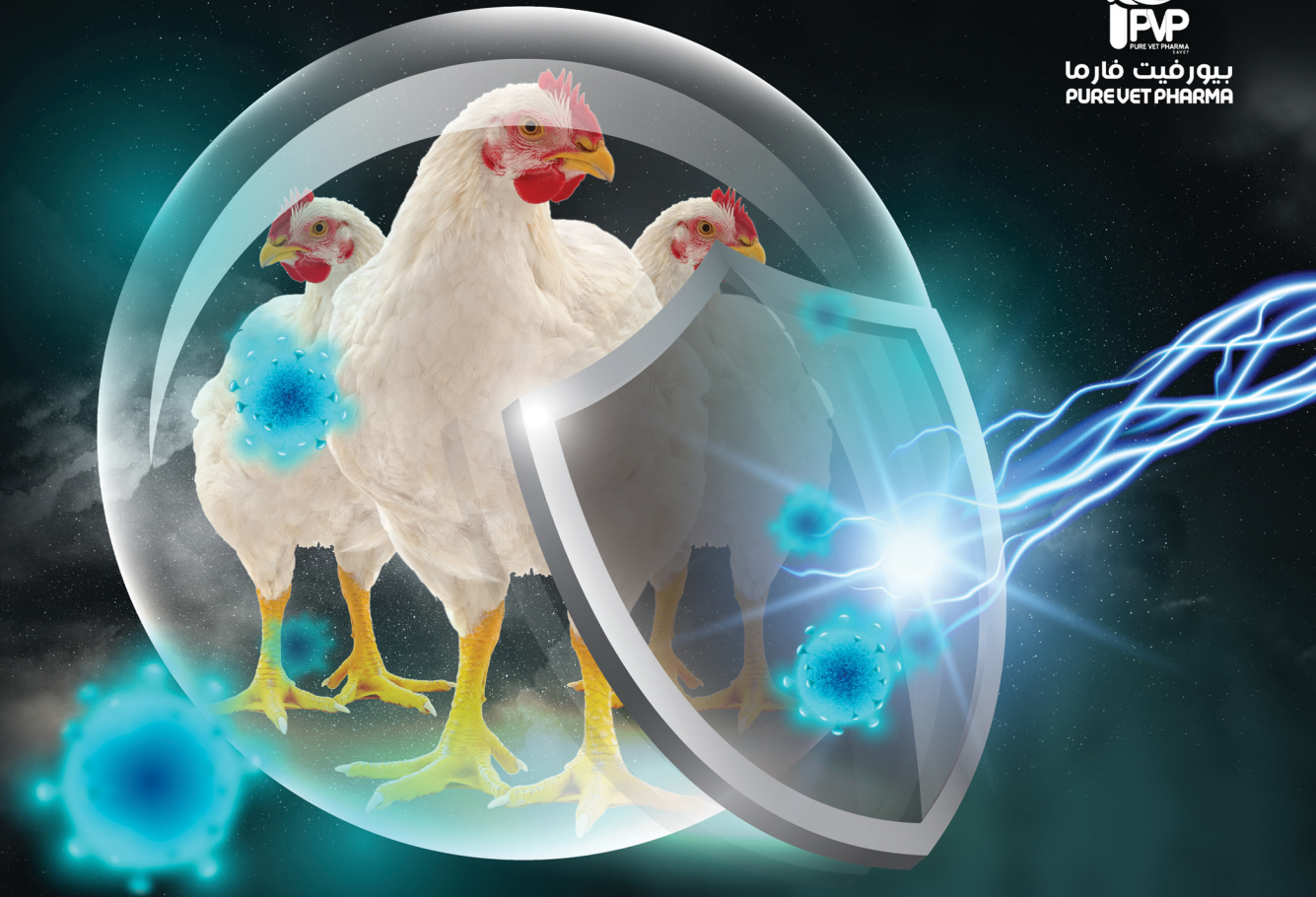
بيورفيت فارما
PUREVET PHARMA

الأسكندرية - برج الشرقاوي - إمتداد ٤٥ الدولى

شارع ١٦ مدينة الأطباء

01099555476 info@pvtp.net

www.pvtp.net



OFLO C 20%

Water Soluble Powder



الحل الأمثل لعلاج الإصابات
البكتيرية المعوية والتنفسية في الدواجن

POWERFUL BROAD SPECTRUM BACTERICIDAL ANTIBIOTIC EFFECTIVE AGAINST RESPIRATORY AND INTESTINAL BACTERIAL INFECTION

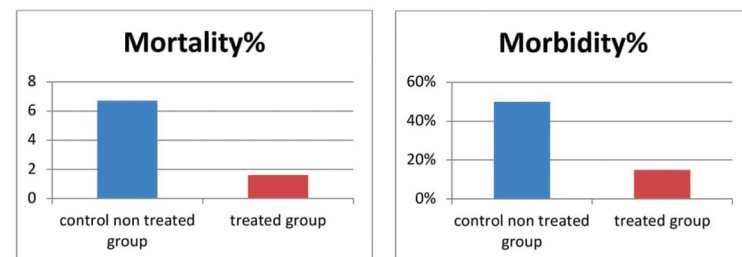
التأثير الدوائى

- الأفلو سى عبارة عن تركيبة فعالة ضد الأنواع المختلفة من البكتيريا الضارة التى تصيب الدواجن خاصة الاى كولاى ،الباستوريلا ، الكليبيسيلا ،السالمونيلا والميكروبات المقاومة للسلفوناميد و الجنتاميسين و الميكوبلازما
- الأفلو سى يقلل من معدلات الإصابة والنافق فى حالات الاى كولاى والميكوبلازما فى الدواجن
- الأفلو سى يساعد فى ازالة التجبنات ويقلل من التأثيرات الضارة للبكتيريا على الاعضاء الداخلية للطيور
- يساعد على سرعة استعادة الحيوية فى القطيع فى حالات الإصابة

Pharmacological Action

- OFLO C contain ofloxacin which is a potent flourquinolone compound possess a strong broad spectrum bactericidal effect against, E.Coli, Pasteurella, Klebsiella pneumonia, salmonella, mycoplasma, Methicillin-resistant Staphylococcus aureus. Sulfonamides-resistant strains, Gentamincin-resistant pseudomonas aeruginosa , tylosin and tiamulin-resistant mycoplasma.
- OFLO C Reduces the morbidity and mortality rate in case of Ecoli infection and mycoplasma in poultry.
- OFLO C Reduces the frequency of specific gross lesions and caseous material.
- OFLO C Aids in fast recovery and improving performance and feed conversion ratio

OFLO C 20%
Water Soluble Powder



ألية العمل

- يتميز الأفلو سى بتأثيره القاتل للبكتيريا عن طريق تثبيط إنزيم توبو ايسوميراز II ، مما يؤدي إلى تعطيل الترتيب المكاني للحمض النووي DNA ، ويقلل من إصلاح الحمض النووي الخاص بالبكتيريا .
- الأفلو سى له تأثير قاتل للاى كولاى خلال ٣٠ دقيقة من التعرض للمركب.

Mechanism of Action

- OFLO C Act by inhibition of bacterial enzyme topoisomerase II (DNA gyrase). Leading to reduction of supercoiling, disruption of the spatial arrangement of DNA, and reduces DNA repair. Susceptible organisms lose viability within 30 min of exposure to optimal concentrations of the compound.
- OFLO C is associated with a postantibiotic effect in a number of bacteria, principally gram-negative (eg, E coli)

الأفلوسى هو المركب الافضل من حيث الاتاحة الحيوية
حيث يتميز بسرعة امتصاصه وسرعة انتشاره لأنسجة الطيور

يتميز الأفلو سى بأقل فترة سحب من انسجة الطيور
عن باقى مركبات الفلوركينولون

يصل لاعلى تركيز فى الدم بعد ١-٢ ساعة
من إعطاؤه فى ماء الشرب